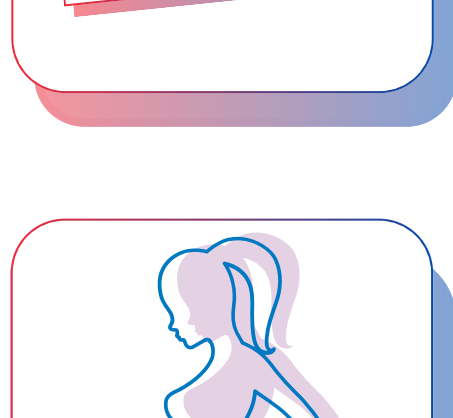


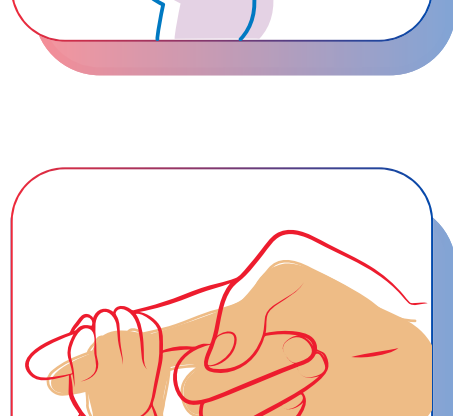
# BONUS PER TUTTI 2026

Per maggiori informazioni visita  
[cafacclimilano.it](http://cafacclimilano.it)



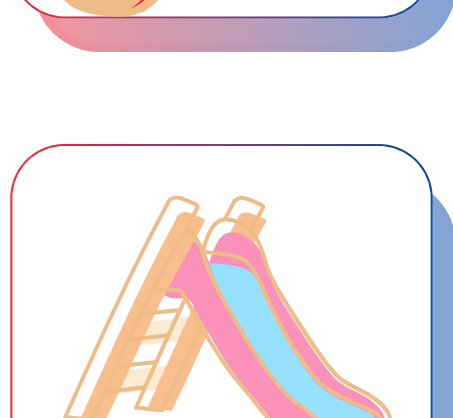
## ASSEGNO DI INCLUSIONE (ADI)

- possono richiederlo i cittadini italiani o con diritto di soggiorno o i nuclei familiari con almeno un figlio minorenni oppure un over 60 o un disabile
- occorre un ISEE minore o uguale a € 10.140,00
- è possibile richiedere l'attestazione ISEE a [CAF ACLI](#)
- domanda da presentare sul [sito inps.it](http://sito.inps.it)
- ulteriori info [qui](#)



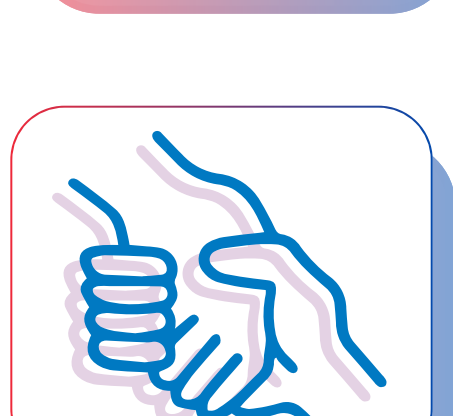
## ASSEGNO DI MATERNITA' DEI COMUNI

- possono richiederlo madri con cittadinanza italiana o aventi permesso di soggiorno di lungo periodo e che siano senza occupazione
- occorre un ISEE minore o uguale a € 20.382,40
- è possibile richiedere l'attestazione ISEE a [CAF ACLI](#)
- domanda da presentare a CAF ACLI, previa convenzione con il Comune di residenza
- ulteriori info [qui](#)



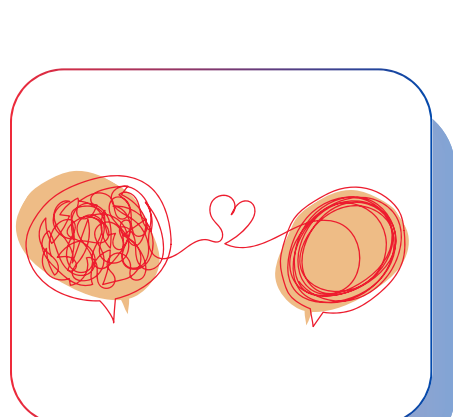
## ASSEGNO UNICO UNIVERSALE

- possono richiederlo i nuclei familiari con figli minori e figli fino a 21 anni di età al ricorrere di determinate condizioni
- contributo stabilito in base al valore ISEE (in misura fissa per isee superiori a € 46.582,71)
- è possibile richiedere l'attestazione ISEE a [CAF ACLI](#)
- domanda da presentare tramite il [Patronato Accli](#) o sul [sito inps.it](http://sito.inps.it)
- ulteriori info [qui](#)



## BONUS ASILO NIDO

- possono richiederlo nuclei familiari con figli di età inferiore a 3 anni
- contributo stabilito in base al valore ISEE (in misura fissa per isee superiori a € 40.000)
- è possibile richiedere l'attestazione ISEE a [CAF ACLI](#)
- domanda da presentare tramite il [Patronato Accli](#) o sul [sito inps.it](http://sito.inps.it)
- ulteriori info [qui](#)



## BONUS ASSISTENTI FAMILIARI

- possono richiederlo gli intestatari di contratti con assistente familiare per persona disabile
- occorre un ISEE minore o uguale a € 35.000,00
- è possibile richiedere l'attestazione ISEE a [CAF ACLI](#)
- domanda da presentare sul [sito di Regione Lombardia](http://sito di Regione Lombardia)
- ulteriori info [qui](#)



## BONUS PSICOLOGO

- possono richiederlo coloro che seguono un percorso terapeutico
- occorre un ISEE minore o uguale a € 50.000,00
- è possibile richiedere l'attestazione ISEE a [CAF ACLI](#)
- domanda da presentare sul sito INPS
- ulteriori info [qui](#)



## BONUS SOCIALE BOLLETTE

- possono richiederlo gli intestatari di utenze domestiche
- occorre un ISEE minore o uguale a € 9.530,00; per nuclei con almeno 4 figli minori occorre un ISEE non superiore a € 20.000,00
- è possibile richiedere l'attestazione ISEE a [CAF ACLI](#)
- riconosciuto direttamente in bolletta in presenza dei requisiti reddituali
- ulteriori info [qui](#)



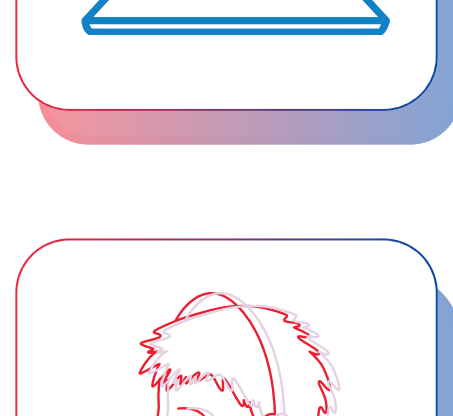
## CARTA ACQUISTI

- possono richiederlo le persone dai 65 anni in su o nuclei familiari con figli minori di 3 anni
- occorre un ISEE minore o uguale a € 8.230,81
- è possibile richiedere l'attestazione ISEE a [CAF ACLI](#)
- domanda da presentare a Poste Italiane o sul sito INPS
- ulteriori info [qui](#)



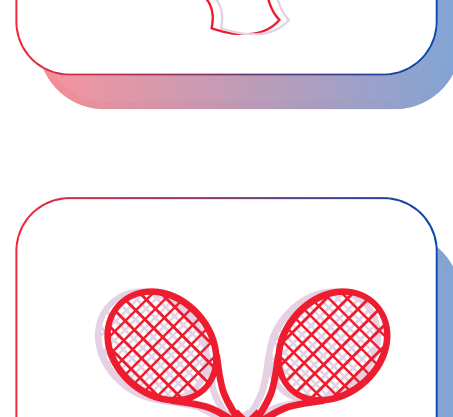
## CARTA DEDICATA A TE

- possono richiederlo i soggetti intestatari di un contratto di affitto o alloggio sociale
- l'importo varia a seconda del Comune di residenza
- occorre un ISEE ordinario minore o uguale a € 15.000
- è possibile richiedere l'attestazione ISEE a [CAF ACLI](#)
- domanda da presentare a Poste Italiane o sul [sito inps.it](http://sito.inps.it)
- ulteriori info [qui](#)



## CARTA NUOVI NATI

- possono richiederlo i nuclei familiari con figli nati o adottati nel 2025
- occorre un ISEE minore o uguale a € 40.000,00
- è possibile richiedere l'attestazione ISEE a [CAF ACLI](#)
- i termini per presentare la domanda sono ancora in fase di definizione
- ulteriori info [qui](#)



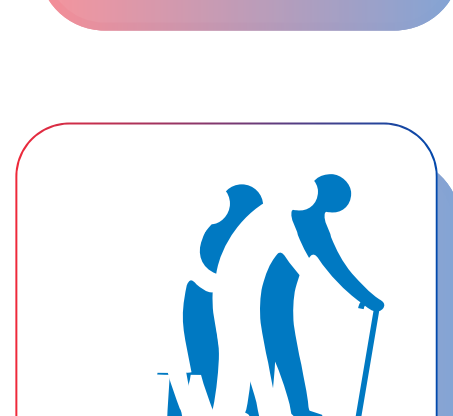
## CONTRIBUTO PER AUSILI TECNOLOGICAMENTE AVANZATI

- possono richiederlo minori o adulti/anziani (entro il 67° anno di età) con disturbo specifico di apprendimento (DSA) o minori o adulti con disabilità
- occorre un ISEE minore o uguale a € 30.000,00
- è possibile richiedere l'attestazione ISEE a [CAF ACLI](#)
- domanda da presentare sul [sito di Regione Lombardia](http://sito di Regione Lombardia)
- ulteriori info [qui](#)



## CARTA DELLA CULTURA GIOVANI

- possono richiederlo i giovani dall'annualità successiva al diciottesimo anno di età
- occorre un ISEE ordinario minore o uguale a € 35.000
- è possibile richiedere l'attestazione ISEE a [CAF ACLI](#)
- domanda da presentare sul [sito Carte Cultura](http://sito Carte Cultura)
- ulteriori info [qui](#)



## NOTE SPORT

- possono richiederlo nuclei familiari con minori di età compresa tra 6 e 17 anni, residenti in Lombardia da almeno 5 anni
- occorre un ISEE minore o uguale a € 20.000,00 oppure € 30.000,00 in caso di figlio con disabilità
- è possibile richiedere l'attestazione ISEE a [CAF ACLI](#)
- domanda da presentare sul [sito di Regione Lombardia](http://sito di Regione Lombardia)
- ulteriori info [qui](#)



## NOTE SCUOLA MATERIALE DIDATTICO

- possono richiederlo i nuclei familiari con figli studenti dai 3 ai 21 anni, residenti in Lombardia
- occorre un ISEE minore o uguale a € 15.748,78
- è possibile richiedere l'attestazione ISEE a [CAF ACLI](#)
- domanda da presentare sul [sito di Regione Lombardia](http://sito di Regione Lombardia)
- ulteriori info [qui](#)



## MISURA B1 - REGIONE LOMBARDIA

- possono richiederlo persone con gravissima disabilità e degli anziani non autosufficienti ad alto bisogno assistenziale residenti in Lombardia
- occorre un ISEE sociosanitario minore o uguale a € 50.000,00 oppure ISEE ordinario per minori inferiore o uguale a € 65.000,00
- è possibile richiedere l'attestazione ISEE a [CAF ACLI](#)
- domanda da presentare presso la propria ASST
- ulteriori info [qui](#)



## MISURA B2 - REGIONE LOMBARDIA

- persone non autosufficienti ad alto bisogno assistenziale residenti in Lombardia
- occorre un ISEE sociosanitario minore o uguale a € 25.000,00 oppure ISEE ordinario per minori inferiore o uguale a € 40.000,00
- è possibile richiedere l'attestazione ISEE a [CAF ACLI](#)
- domanda da presentare presso l'ufficio Servizi Sociali del proprio Comune
- ulteriori info [qui](#)



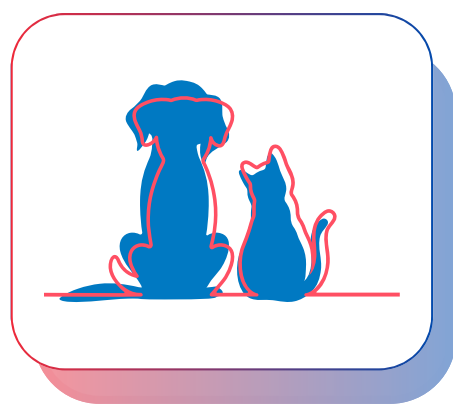
## MISURA NIDI GRATIS PLUS

- possono richiederlo nuclei familiari con figli minori di 3 anni, nei Comuni aderenti
- occorre un ISEE minore o uguale a € 25.000,00
- è possibile richiedere l'attestazione ISEE a [CAF ACLI](#)
- domanda da presentare sul [sito di Regione Lombardia](http://sito di Regione Lombardia)
- ulteriori info [qui](#)



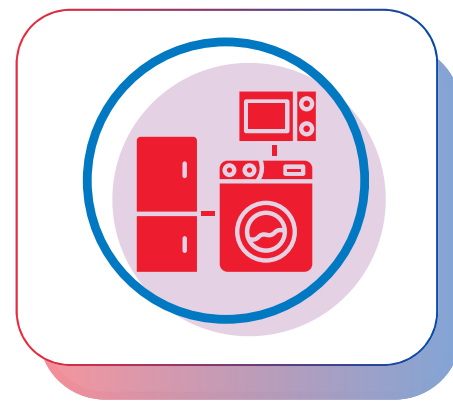
## MISURA "PERLAFFITTO"

- possono richiederlo gli intestatari di contratti di affitto privati
- occorre un ISEE minore o uguale a € 26.000,00
- è possibile richiedere l'attestazione ISEE a [CAF ACLI](#)
- domanda da presentare al proprio comune di residenza
- ulteriori info [qui](#)



## PRESTAZIONE UNIVERSALE O BONUS ANZIANI

- possono richiederlo persone anziane ultraottantenni non autosufficienti, con indennità di accompagnamento
- occorre un ISEE ordinario minore o uguale a € 6.000
- è possibile richiedere l'attestazione ISEE a [CAF ACLI](#)
- domanda da presentare sul [sito inps.it](http://sito.inps.it)
- ulteriori info [qui](#)



## SOSTEGNO ABITATIVO PER IL CANONE D'AFFITTO CONIUGI SEPARATI

- possono richiederlo coniugi con stato civile separato/divorziato per i quali la separazione è avvenuta nei 2 anni precedenti la data di presentazione della domanda
- valore ISEE in attesa di Decreto attuativo
- è possibile richiedere l'attestazione ISEE a [CAF ACLI](#)
- domanda da presentare sul [sito di Regione Lombardia](http://sito di Regione Lombardia)
- ulteriori info [qui](#)



## BONUS ANIMALI DOMESTICI

- possono richiederlo i proprietari di animali d'affezione/compagnia, di età pari o superiore a 65 anni
- occorre un ISEE minore o uguale a € 16.215,00
- è possibile richiedere l'attestazione ISEE a [CAF ACLI](#)
- domanda in fase di definizione, ma da presentare sul [sito di Regione Lombardia](http://sito di Regione Lombardia)
- ulteriori info [qui](#)



## BONUS ELETTRODOMESTICI

- possono richiederlo coloro che sostituiscono un elettrodomestico, con uno di classe energetica superiore
- nessun limite ISEE. Con ISEE inferiore a € 25.000 il bonus raddoppia
- è possibile richiedere l'attestazione ISEE a [CAF ACLI](#)
- riconosciuto direttamente all'acquisto con sconto in fattura
- ulteriori info [qui](#)